

RAPPORT DE MISSION 2024



LES
**ENTREPRISES
ÉPHÉMÈRES**

SOMMAIRE

RAPPORT DE MISSION 2024

Édito Didier Krief	3
Les Entreprises Éphémères	4
Être une société à mission, une conviction devenue cap	6
Les grandes étapes d'élaboration de la raison d'être et du modèle de mission	8
Notre raison d'être et nos objectifs statutaires, un engagement naturel	10
Gouvernance et partage de la mission	11
Objectif statutaire 1 _ Permettre à tous les individus en recherche d'une solution professionnelle durable de trouver leurs voies et leur juste place dans la société	12
Objectif statutaire 2_Favoriser la collaboration et la force du collectif comme catalyseur pour une réussite professionnelle	15
Objectif statutaire 3_Promouvoir des méthodes novatrices, éthiques et durables pour un accès à l'emploi pour tous	17
Prochaines étapes	19
Annexes - Indicateurs et résultats	20

ÉDITO

DIDIER KRIEF

Je l'ai vécu, je connais la dureté des périodes de chômage pour les demandeurs d'emploi. Au fil des mois, confronté à des échecs successifs et aux regards dépréciatifs d'une société de plus en plus performative, le demandeur d'emploi voit sa confiance en soi s'éroder et sa capacité à trouver par lui-même une solution professionnelle diminuer. Cela est d'autant plus vrai pour des personnes issues de territoires oubliés ou présentant des risques de fragilité.



Ce combat qui m'anime est à l'origine de la création des Entreprises Éphémères il y a dix ans.

Au cours de ces dix années, nous avons placé le travail collectif au coeur de notre organisation, tout comme de l'accompagnement que nous proposons aux demandeurs d'emploi. Le collectif est une force pour révéler les talents et donner à chacun la petite étincelle pour lui permettre de retrouver la voie d'un avenir professionnel durable.

Les épreuves que j'ai pu traverser, les échanges que j'ai pu avoir avec les demandeurs d'emploi m'ont convaincu que l'entreprise était un puissant vecteur d'intégration pour permettre à chacun de contribuer positivement à la société. Une entreprise inclusive qui célèbre la pluralité des profils, promeut et encourage la diversité, quelle qu'elle soit.

Devenir Société à mission était une évidence pour moi comme pour l'ensemble des collaborateurs. C'est un gage de fierté, d'exigence et d'excellence pour nos partenaires et les personnes que nous accompagnons. Nous avons ainsi posé les premières pierres d'un chantier en construction permanente qui nous permettra de renforcer notre impact au cours de ces prochaines années.

LES ENTREPRISES ÉPHÉMÈRES

LA FORCE DU COLLECTIF AU SERVICE DES DEMANDEURS D'EMPLOI

De l'expérimentation à l'essaimage

Crée en 2015, à Arles, par **Didier Krief** et **Céline Garance**, la première expérimentation, qui pose les bases de ce que sont les Entreprises Éphémères aujourd'hui, fut un succès.

Porté par une dynamique qui ne s'est jamais démentie, le concept s'est développé progressivement sur tout le territoire national, et plus particulièrement dans le Nord, en partenariat avec le 30Fab, et en Région Sud, là où tout a commencé il y a 10 ans.

Deux convictions fortes à l'origine des Entreprises Éphémères

Chaque personne a un talent en lui qui ne demande qu'à être révélé. Parce que nous sommes convaincus que personne n'est inemployable, nous œuvrons sans relâche à construire une société plus inclusive dans laquelle chacun trouve sa juste place.

Nous croyons dans la force du collectif pour accélérer le retour à l'emploi des personnes accompagnées, qu'il s'agisse des demandeurs d'emploi que nous guidons comme des partenaires qui sont fortement impliqués dans notre démarches.

DEUX DISPOSITIFS UN MÊME OBJECTIF



Les E.E Emploi proposent à 50 personnes, au minimum, de s'associer pendant 6 à 7 semaines autour d'un objectif commun : que chacun trouve une solution professionnelle qui lui corresponde.

Interventions quotidiennes d'entreprises qui recrutent, ateliers, rencontres avec des personnalités, sensibilisation et développement de compétences permettent d'accélérer la recherche d'emploi, de retrouver le goût à la vie d'entreprise et un rythme professionnel.



Les E.E Solutions permettent à 50 talents d'intégrer une ou plusieurs entreprises identifiées, dans des secteurs d'activité en tension, à l'issue d'une formation associée à des périodes d'immersion au sein de l'entreprise.

ÊTRE UNE SOCIÉTÉ À MISSION

UNE CONVICTION DEVENUE CAP

Faire de l'entreprise un levier d'inclusion pour permettre à chacun de trouver sa juste place

Les Entreprises Éphémères est devenue une société à mission, en 2023, en inscrivant sa raison d'être dans ses statuts juridiques. Cette évolution statutaire illustre le rôle essentiel que joue l'entreprise, dès sa création, au service des territoires sur lesquels elle est implantée, et des demandeurs d'emploi. Ainsi, les Entreprises Éphémères s'attaquent à deux défis majeurs :

- **La bataille de l'emploi et la lutte pour l'égalité des chances**, c'est-à-dire la possibilité pour chaque individu d'accéder à un travail ;
- **Les difficultés de recrutement que connaissent de nombreuses entreprises** et plus largement les acteurs territoriaux, qui fragilisent leur capacité à construire des territoires plus prospères.

Une visée transformative de notre action pour propager de nouvelles pratiques de management et de recrutement

En contact avec les entreprises et les administrations, dans le cadre des opérations menées, mais également avec les médias, Les Entreprises Éphémères entend promouvoir un modèle de management et de recrutement inclusif qui permet à chaque personne d'évoluer dans un environnement professionnel épanouissant qui encourage la collaboration et la participation de tous, tout en donnant à chacun les mêmes chances de réussite.

Une exigence de qualité et de transparence

Évaluer l'impact de nos actions est une exigence prioritaire et naturelle pour Les Entreprises Éphémères :

- Pour garantir un haut niveau de qualité à nos bénéficiaires et nous permettre de faire évoluer notre organisation ainsi que nos actions en fonction du retour d'expérience et de l'évolution du contexte ;
- Pour rendre des comptes aux partenaires qui sont engagés à nos côtés et s'investissent dans nos programmes (certains financièrement).

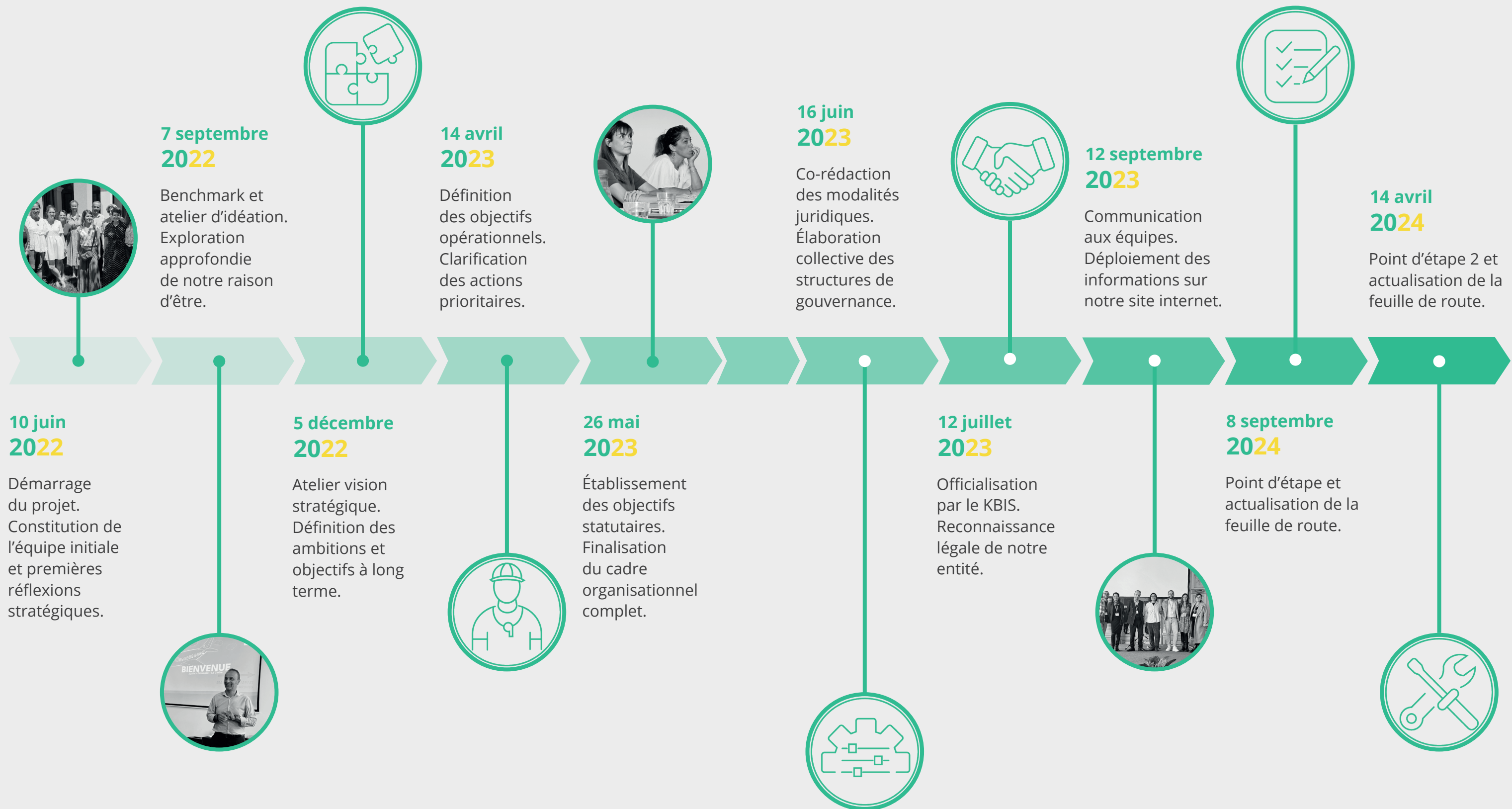


QU'EST CE QU'UNE SOCIÉTÉ À MISSION ?

Nouveau cadre juridique introduit par la loi PACTE en 2019, la société à mission définit une entreprise dont la finalité concilie recherche de performance économique et contribution à l'intérêt général. Les Entreprises Éphémères pour l'Emploi est société à mission depuis juillet 2023.

LES GRANDES ÉTAPES D'ÉLABORATION

DE LA RAISON D'ÊTRE ET DU MODÈLE DE MISSION (2022-2024)



NOTRE RAISON D'ÊTRE ET NOS OBJECTIFS STATUTAIRES

UN ENGAGEMENT NATUREL

Partagé par tous, issu de l'intelligence collective et d'une méthodologie associant l'ensemble des collaborateurs, la raison d'être des Entreprises Éphémères :

- **Illustre notre engagement**, ce qui nous pousse à nous dépasser au quotidien et à donner le meilleur de nous-même ;
- **Défini un cap**, un horizon, une boussole partagée par tous ;
- **Constitue un outil de pilotage** de notre action et de notre impact en illustrant nos réussites tout comme les axes de progrès.

“ Révéler le talent de toute personne en recherche de projet professionnel, par la force du collectif, l'implication des acteurs du territoire et des méthodes innovantes et durables, afin qu'elle trouve sa juste place dans la société.”



1

Permettre à tous les individus en recherche d'une solution professionnelle durable de trouver leurs voies et leur juste place dans la société.



2

Favoriser la collaboration et la force du collectif comme catalyseur pour une réussite professionnelle.



3

Promouvoir des méthodes novatrices, éthiques et durables pour un accès à l'emploi pour tous.

GOUVERNANCE ET PARTAGE DE LA MISSION

UNE INTÉGRATION DES ENJEUX

Pilotage, rôle du référent de la mission et intégration des enjeux au sein de la Direction.

Les Entreprises Éphémères pour l'Emploi employant moins de 50 salariés, le suivi de nos objectifs est mis en place par le référent de mission, qui se substitue au Comité de mission. Le choix du référent s'est porté sur Maxime Mery qui a une complète connaissance de l'activité.

De par ses fonctions managériales de supervision des collaborateurs, il s'assure que la raison d'être de l'entreprise soit connue de tous et que les collaborateurs se l'approprient. Il pilote notamment des réunions trimestrielles auxquelles participent Didier Krief, Président Directeur-général, et un cabinet de conseil qui accompagne l'entreprise sur cette dimension.

Le management par les valeurs mis en place au sein de l'entreprise permet l'intégration des valeurs dans les pratiques managériales quotidiennes.

Communication relative à notre qualité d'Entreprise à mission.

Les Entreprises Éphémères pour l'emploi communique sur sa qualité d'Entreprise à mission (référence sur son site internet) et s'engage à renforcer la communication externe visant à faire connaître sa raison d'être tout comme sa qualité d'Entreprise à mission.

OBJECTIF STATUTAIRE 1

PERMETTRE À TOUS LES INDIVIDUS EN RECHERCHE D'UNE SOLUTION PROFESSIONNELLE DURABLE DE TROUVER LEURS VOIES ET LEUR JUSTE PLACE DANS LA SOCIÉTÉ

La volonté d'une montée en charge progressive du modèle et d'un essaimage pour **accompagner** toujours plus de demandeurs d'emploi.

Les premières années d'expérimentation ont permis de démontrer la robustesse du modèle et de valider une hypothèse centrale sur laquelle repose notre méthodologie : la capacité du collectif à démultiplier les opportunités professionnelles pour ce public. La qualité de la relation créée avec les financeurs et partenaires nous ont permis une montée en puissance du modèle, comme l'illustre le nombre croissant d'opérations ces dernières années (Entreprises Éphémères Emploi et Entreprises Éphémères Solutions) et les perspectives d'essaimage sur le territoire régional comme national.

8

opérations
(promotions).

393

personnes
accompagnées.

Une exigence forte pour accroître la **qualité** globale de l'accompagnement et améliorer ainsi l'insertion des publics accompagnés.

La qualité globale de l'accompagnement et son perfectionnement permanent dans une logique d'amélioration continue est une priorité qui concerne l'ensemble des collaborateurs et intervenants. Au-delà des exigences réglementaires liées aux certifications (Qualiopi notamment), la qualité de notre accompagnement vise à permettre à chaque personne accompagnée de devenir acteur de son propre parcours.

Ainsi, un soin particulier est porté sur :

- Notre capacité à adapter l'accompagnement au niveau des associés ;
- L'acquisition par les salariés de compétences qui leurs permettent d'évoluer dans un nouvel univers professionnel de manière épanouissante (découverte et acquisition des codes de l'entreprise, formation technique en fonction des métiers et postes...) ;
- Notre volonté de proposer aux associés des parcours qui débouchent sur un emploi grâce à des liens forts avec l'écosystème économique du bassin d'emploi dans lequel nous opérons.

Pour répondre à ces objectifs, nous formons nos collaborateurs et intervenants aux outils et méthodes les plus innovants, leur permettant ainsi de diffuser les compétences acquises auprès des associés.

93%

d'associés recommandent le dispositif des Entreprises Éphémères.

249

personnes ont trouvé une solution positive (emploi, formation...) dans les 6 mois suivant la formation.

Pour les Entreprises Éphémères, porter une vision **inclusive**, c'est avant tout permettre à toutes les personnes, y compris celles les plus éloignées de l'emploi, d'intégrer les programmes adaptés à chacun.

Nous en sommes convaincus, en entreprise comme ailleurs, la diversité est une chance. Les notions de diversité et d'inclusion sont au cœur de notre culture d'entreprise et de nos programmes d'accompagnement dans lesquels nous créons un environnement sain, au sein duquel chaque individu peut s'épanouir et contribuer à la réussite du collectif.

Cette volonté de porter une vision inclusive de la société s'illustre par :

- L'accueil au sein de nos promotions d'une grande diversité de profils, des personnes issues de toutes les classes sociales et notamment les publics dits "éloignés de l'emploi" ;
- Un accompagnement adapté à chacun et qui vise à lever les freins périphériques à l'emploi lorsque cela s'avère nécessaire ;
- La création d'espaces de recrutements innovants permettant aux entreprises partenaires de recruter des associés sur la base de critères non discriminants, et notamment en axant ces recrutements sur les compétences.

Les promotions accueillent une grande diversité de profils, des personnes issues de toutes les classes sociales, et font une large place aux publics dits "éloignés de l'emploi".

50%

de personnes accompagnées DELD de + de 12 mois.

31%

de personnes accompagnées de niveau bac et infra-bac.

À venir

Les Entreprises Éphémères pour l'Emploi est engagée dans une démarche d'amélioration continue sur les réponses opérationnelles que nous apportons à toujours plus de demandeurs d'emploi pour leur insertion durable sur le marché du travail.

- La nouvelle organisation doit permettre d'accroître nos perspectives de développement tout en permettant aux Services Supports de répondre à la montée en charge de l'organisation ;
- L'utilisation des dernières technologies de la communication, et notamment l'Intelligence Artificielle, permettront d'améliorer nos process en interne tout comme l'appropriation de ces outils par les demandeurs d'emploi ;
- L'accent mis sur la pédagogie et son adaptation au niveau des associés et des attentes des entreprises recruteuses est un enjeu identifié sur lequel un travail a été initié ;
- Les Entreprises Éphémères pour l'Emploi lancera prochainement une plateforme de contenus (appelée Coacheer), réalisée par les équipes de coaches, accessible aux associés, leur permettant ainsi de monter en compétence à distance sur les méthodes de recrutement, l'Intelligence artificielle, le Développement personnel...

AVIS DU RÉFÉRENT DE MISSION

« Malgré un contexte économique et budgétaire extrêmement contraint, les Entreprises Éphémères ont accru leur capacité opérationnelle, permettant ainsi un accompagnement de qualité de toujours plus de demandeurs d'emploi. Conformément à sa raison d'être et aux valeurs d'inclusion portées par les Entreprises Éphémères, la priorité s'est portée sur l'accompagnement des personnes les plus éloignées du marché du travail. »

OBJECTIF STATUTAIRE 2

**FAVORISER LA COLLABORATION ET LA FORCE DU COLLECTIF
COMME CATALYSEUR POUR UNE RÉUSSITE PROFESSIONNELLE**

La collaboration et l'entraide, clés de réussite pour bâtir à l'échelle de chaque territoire une stratégie et des actions cohérentes.

Les Entreprises Éphémères entretiennent avec les acteurs institutionnels (France Travail, DDEETS / DREETS...) mais également l'écosystème économique (entreprises, organisations patronales...), à l'échelle locale comme nationale, des relations de confiance pour co-construire avec eux des opérations qui répondent aux enjeux. Le contexte socio-économique de chaque région étant différent, les écosystèmes locaux, les partenariats et modalités de coopérations entre les acteurs le sont également. C'est la raison pour laquelle les co-opérateurs proposent des solutions correspondant aux besoins des territoires.

C'est bassin d'emploi par bassin d'emploi que se joue la bataille contre le chômage. Ainsi, les stratégies mises en œuvre se fondent sur un diagnostic local, construit et partagé avec les partenaires sur les territoires, avec des objectifs de résultats fixés sur la base des échanges locaux. Cet engagement fait écho à la territorialisation des politiques de l'emploi.

Cette communauté d'acteurs engagés et impliqués est essentielle pour promouvoir le dispositif auprès des demandeurs d'emploi en amont (sourcing via nos partenaires) et garantir l'insertion professionnelle des associés grâce à la mobilisation d'entreprises.

98

**participations à des
réunions auprès
de France Travail
(informations collectives)
et d'associations
partenaires.**

212

**entreprises participant
à nos opérations
(événement de type
Open Job).**

À venir

- **Réunion annuelle des parties-prenantes / projection 2026** : les Entreprises Éphémères souhaitent associer tous ses partenaires à une réunion annuelle, véritable temps fort qui permettra de partager des éléments de constat tout comme le recueil des attendus de chaque acteur.
- **Un recours au mentorat plus important** (avec la participation de recruteurs parrains) et la mobilisation de ressources extérieures mais néanmoins complémentaires (par exemple sur la levée des freins à l'emploi) sera davantage systématisé dans les années à venir.

AVIS DU RÉFÉRENT DE MISSION

« Le travail collectif fait partie de l'ADN des Entreprises Éphémères. Chaque projet est l'occasion de renforcer la relation avec les acteurs du territoire (entreprises, agences France Travail...) pour permettre d'identifier les talents et garantir l'insertion professionnelle des personnes accompagnées. Cette volonté d'inscrire son action dans un travail collaboratif fait écho aux orientations des acteurs du territoire et les évolutions réglementaires comme l'illustre la création des Comités territoriaux pour l'emploi (loi Plein Emploi). »

OBJECTIF STATUTAIRE 3

PROMOUVOIR DES MÉTHODES NOVATRICES, ÉTHIQUES ET DURABLES POUR UN ACCÈS À L'EMPLOI POUR TOUS

Un laboratoire-démonstrateur du recruter autrement.

Les Entreprises Éphémères est attachée à démontrer par son action la pertinence des méthodes novatrices de recrutement qui permettent un accès à l'emploi pour tous. Ainsi, nos programmes permettent :

- La création d'espaces de rencontres entre demandeurs d'emploi et entreprises permettant à chacun de mieux s'approprier l'univers de l'autre, améliorant ainsi la connaissance réciproque et l'alignement des intérêts des acteurs ;
- La sensibilisation des entreprises et la mise en oeuvre d'espaces de recrutement, au sein même de nos programmes, qui valorisent la motivation des associés (échanges sans CV).

Les Entreprises Éphémères ne se contentent pas de mettre en oeuvre des méthodes novatrices. Nous partageons nos bonnes pratiques avec le plus grand nombre : dans les médias et via des événements spécifiques. Par ces actions, nous sensibilisons les entreprises et les associations à notre combat pour l'emploi et l'égalité des chances.

25

retombées audiovisuelle sur les Entreprises Éphémères et nos modalités de recrutement innovantes.

62

opérations de sensibilisation de recrutement innovant (Open-Job, «Vis ma vie», Matinée recrutement innovant) associant entreprises, institutions et financeurs partenaires.

À venir

Pour sensibiliser les entreprises aux nouvelles pratiques, les Entreprises Éphémères va lancer ces prochaines années trois dispositifs :

- **LA SENSIBILISATION** : un baromètre d'évaluation et d'analyse des pratiques inclusives à disposition des entreprises appelé "Recruscore" ;
- **UNE GARANTIE SUR LES PRATIQUES** : la charte qualité recruteurs - qui garantit que l'entreprise engagée au côté des Entreprises Éphémères met en oeuvre des pratiques vertueuses de recrutement - sera désormais un préalable à toute participation aux opérations ;
- **LA MISE EN ACTION** : un dispositif intitulé "le Club" qui rassemblera l'ensemble des partenaires, créant ainsi une nouvelle communauté d'acteurs engagés dans une démarche d'amélioration de leurs pratiques.

AVIS DU RÉFÉRENT DE MISSION

« Les Entreprises Éphémères ont inventé de nouvelles modalités de recrutement qui bousculent les codes et le rapport de force entre les demandeurs d'emploi et les recruteurs. Les bonnes pratiques doivent désormais être partagées plus largement avec les entreprises et portées à la connaissance de tous grâce à une communication de plus grande envergure. »



PROCHAINES ÉTAPES

FAIRE DE NOTRE RAISON D'ÊTRE UNE FORCE AU SERVICE DE NOTRE PROJET STRATÉGIQUE

Une formalisation et un suivi renforcé : constitution d'un comité de mission.

Si le pilotage du modèle de mission est actuellement assuré par le référent de mission, Les Entreprises Éphémères pour l'Emploi ambitionne de réunir des personnalités pour challenger sa mission. Le Comité de mission sera effectif en 2026. Chargé exclusivement du suivi de la mission de l'Entreprise, celui-ci appréciera notamment la pertinence et l'ambition des objectifs statutaires de l'entreprise.

Un agrégateur des énergies aussi bien en interne qu'en externe

La raison d'être de l'entreprise est au coeur de notre organisation puisque nos activités sont par nature d'intérêt général. Notre capacité à apporter une réponse opérationnelle aux demandeurs d'emploi repose sur notre aptitude à rassembler l'ensemble des parties-prenantes autour d'un objectif commun, celui du demandeur d'emploi accompagné. Ainsi, nous faisons de la raison d'être de notre entreprise un moteur pour agréger les énergies, qu'elles soient internes ou externes.

Une logique de plaidoyer pour faire vivre et rendre visible notre combat pour l'égalité des chances

Ces dix dernières années, le modèle des Entreprises Éphémères s'est largement déployé sur le territoire Provence-Alpes-Côte d'Azur et même au-delà grâce à des partenariats nationaux. Tout en poursuivant le processus d'amélioration continue de la qualité de notre accompagnement, nous entendons désormais redoubler d'efforts pour porter notre combat pour l'égalité des chances, notamment dans les médias et sur les réseaux sociaux.

ANNEXE - 1

OBJECTIF STATUTAIRE 1 : PERMETTRE À TOUS LES INDIVIDUS EN RECHERCHE D’UNE SITUATION PROFESSIONNELLE DURABLE DE TROUVER LEURS VOIES ET LEUR JUSTE PLACE DANS LA SOCIÉTÉ

OBJECTIFS OPÉRATIONNELS	ACTIONS	INDICATEURS	RÉALISATIONS
Accélérer la montée en charge opérationnelle des E.E pour permettre d'accompagner de toujours plus de DE.	Démultiplier le nombre d'opérations et accroître les capacités d'accueil.	Nombre d'EE dans l'année (E.E.E et E.E.S).	393
		Nombre de personnes accompagnées.	
Qualité globale de l'accompagnement.	Adaptation de la formation au niveau des associés et aux attendus du marché du travail.	% d'associés qui estiment que le programme répond à leurs besoins (cohérence entre les besoins et les objectifs de la formation) / très satisfaits et satisfaits).	94%
		% d'associés qui recommandent le dispositif des Entreprises Ephémères.	93%
	Une insertion accélérée sur le marché du travail avec des débouchés concrets à l'issue de la formation E.E Emploi.	Nombre de personnes ayant trouvé un emploi ou une formation grâce à l'accompagnement proposé (chiffres à un mois après le dispositif).	191
		Nombre de personnes ayant trouvé une solution positive dans les 6 mois.	249
	Faire monter en compétence les responsables d'opération et les coachs sur l'accompagnement des DE.	Nombre d'heures consacrées à la formation des coachs.	84h
Permettre une diversité et mixité au sein des promotions des E.E.	Permettre aux personnes accompagnées considérés comme publics éloignés de l'emploi (critères de l'arrêté du 26 juin 2024 O2R) d'intégrer les promotions EE.	Nombre personnes accompagnées DELD de + de 12 mois.	196
		Nombre personnes accompagnées en situation de handicap (bénéficiaire de la RQTH).	82
		Nombre de personnes accompagnées de niveau bac et infra-bac.	122
Actions proactives visant à permettre l'accueil spécifique des personnes en situation de handicap	Organiser à chaque E.E.E une matinée dédiée à l'insertion Handicap	Nombre d'entreprises participantes	5 matinées inclusion Handicap / 28 structures participantes

20

ANNEXE - 2

OBJECTIF STATUTAIRE 2 : FAVORISER LA COLLABORATION ET LA FORCE DU COLLECTIF COMME CATALYSEUR POUR UNE RÉUSSITE PROFESSIONNELLE

OBJECTIFS OPÉRATIONNELS	ACTIONS	INDICATEURS	RÉALISATIONS
Créer des partenariats durables et collaboratifs avec des acteurs locaux afin de construire des solutions concrètes pour favoriser l'accès à l'emploi pour tous.			
Nouer des partenariats avec les différents acteurs pour faciliter l'intégration des demandeurs d'emploi au sein de nos dispositifs et la création d'emploi en aval.	Création d'une communauté d'acteurs engagés et impliqués mobilisables à chaque opération (réseaux d'entreprises pour les Open Job,...).	Nombre d'opérations Open Job.	57
		Nombre d'entreprises participant aux Open Job (dispositif d'accueil d'entreprises dans le cadre des E.E.E).	212
		% satisfaction entreprises participant aux open job (satisfait et très satisfait).	100%
	Encourager les synergies avec le réseau public pour l'emploi.	Nombre d'informations collectives au sein d'agence FT et rendez-vous auprès de partenaires prescripteurs.	98
Outils collaboratifs pour favoriser les rencontres.	Outils collaboratifs et innovants afin de favoriser : le matching entre recruteurs et chercheurs d'emploi, l'entraide entre les différents chercheurs d'emploi accompagnés par les E.E.PLATEFORME. Cette plateforme est utilisée dans le cas des EE Emploi.	Nombre inscrits.	261
		Nombre d'utilisateurs actifs.	248
		Nombre total d'action créées (chaque utilisateur est amené à se mettre en mouvement en utilisant la plateforme, gagnant ainsi en autonomie.	4 723
Appropriation par les collaborateurs de la raison d'être et alignement avec les actions opérationnelles.	Participation à l'idéation lors de rassemblements collectifs.	Nombre de réunions / ateliers incluant des collaborateurs.	Réalisé.
	Suivi de l'exécution de la mission.		Comité de mission en 2026.

21

ANNEXE - 3

OBJECTIF STATUTAIRE 3 : PROMOUVOIR DES MÉTHODES NOVATRICES, ÉTHIQUES ET DURABLES POUR UN ACCÈS À L'EMPLOI POUR TOUS

OBJECTIFS OPÉRATIONNELS	ACTIONS	INDICATEURS	RÉALISATIONS
Promouvoir des pratiques de recrutement engagées, éthiques, transparentes et novatrices en sensibilisant les entreprises rencontrées à la vision des EE : il existe le bon candidat pour la bonne entreprise et inversement.			
Changer les représentations (et les critères de choix) liées aux demandeurs d'emploi en privilégiant la motivation.	Axer les Open Job sur la rencontre et non le CV.	Nombre d'opérations Open Job.	57
Impliquer les acteurs locaux dans le cadre de nos dispositifs et des opérations qui visent à renverser les «idées-reçues sur les demandeurs d'emploi» tout en veillant à l'insertion professionnelle.	Organisation d'opérations Vis ma vie.	Nombre événements organisés.	3
	Organisation d'opérations Matinée Recrutement Innovant.	Nombre événements organisés.	2
Promouvoir notre vision du «recruter autrement» auprès du plus grand nombre.	Communication média pour partager notre expertise et valoriser de nouvelles modalités de recrutement.	Nombre de retombées média audiovisuel.	25
	Réseaux sociaux professionnels (LinkedIn).	Nombre d'abonnées LinkedIn.	2 109 (+1 001 sur l'année)
	Visibilité du site internet.	Visiteurs uniques Site internet.	140 000 visiteurs uniques
Mettre en oeuvre et promouvoir des pratiques de recrutements durables sur le plan environnemental.			
Limitier l'impact environnemental des opérations.	Limitier les déplacements des associés.	Mise en oeuvre du covoiturage pour limiter l'utilisation individuelle de la voiture de la part des associés.	Sur toutes les opérations (Au-delà de la limitation des déplacements des associés, la question de la limitation des impacts des opérations doit être davantage travaillée).
Élaborer des outils innovants afin de permettre aux individus de continuer à se former en dehors des sessions de formation en présentiel proposées par les E.E.			
Plateforme e-learning	Plateforme e-learning afin de développer les soft-skills et compétences techniques de base accessible en amont, pendant et après les opérations.	Nombre de formations unique vues.	282
		Nombre de comptes actifs	352
		Taux de complétion.	50%

ANNEXE - 4

AVIS DE L'ORGANISME TIERS INDEPENDANT

L'avis de l'Organisme Tiers Indépendant est publié dans sa version complète sur le site internet des Entreprises Ephémères.

RAPPORT DE MISSION 2024

LES
**ENTREPRISES
ÉPHÉMÈRES**